

CAMINETTO A GAS
CLASSIC

distribuito da:

45
50
60



FURLANIS RICOSTRUZIONE s.r.l.
30026 Portogruaro - Venezia - Via Villanova, 5a - Telefono 0421 394343 - Fax 0421 770351
www.dim-ora.it - info@dim-ora.it



45

PER ABITAZIONI PROVviste
DI CANNA FUMARIA

COLLOCAZIONE
ad appoggio o ad incasso

CANNA FUMARIA
proporzionale alle bocche del camino

ALIMENTAZIONE
qualunque tipo di gas

SICUREZZA
certificato a norma CE

ACCENSIONE
manuale
con telecomando

DOTAZIONE
griglia a cestello con set
di legna in fibra ceramica

OPTIONAL
carbone in fibra ceramica

MANUTENZIONE
annuale. Senza l'utilizzo della legna, questi
caminetti sono sempre puliti e inodori.

ENVIROMENTAL FRIENDLY
i caminetti Dim'ora non bruciano materiali
inquinanti come legna e carbone, utilizzano
il metano per favorire un'energia pulita.

STILE
Easy living

CARATTERISTICA PRINCIPALE
La grande versatilità e la capacità
di creare atmosfera, integrando
il riscaldamento domestico





Dim'ora 45

DIM'ORA 45

Sono le case a influenzare chi le abita o è chi le vive a renderle speciali? La risposta ad ognuno di voi. Certo è che è importante scegliere complementi d'arredo che riscaldino l'ambiente e creino quell'atmosfera di piacere rilassato e di ospitale quotidianità. Con i caminetti a gas Dim'ora l'atmosfera si accende in un attimo, dando ad ognuno di voi la sensazione di calore, accoglienza, sicurezza, pulizia.

CARATTERISTICHE TECNICHE

Vi presentiamo il primo dei caminetti a gas tipo classic per abitazioni dotate di canna fumaria. Come gli altri della serie, il Dim'ora 45 può avere l'accensione e la modulazione fiamma di tipo manuale o remota, che necessita di presa di corrente elettrica, e può utilizzare gas metano o propano (GPL). Questo caminetto è composto da un bruciatore di 45 cm e da un basket in ghisa di 53 cm.

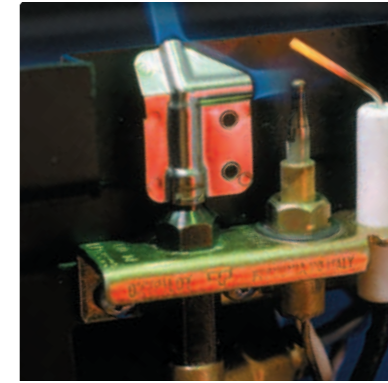
Il bruciatore non è piatto ma è inclinato verso l'esterno: ciò richiede un progetto di design per abbellire i due fianchi e il lato posteriore.

INSTALLAZIONE FACILE E IMMEDIATA

L'installazione del Dim'ora 45 è molto semplice e deve essere eseguita da un idraulico iscritto alla CCIAA come installatore di impianti a gas e perciò autorizzato al rilascio di dichiarazione di conformità dell'impianto.

Dim'ora 45 può soggiornare dentro il proprio basket collocato all'interno di un caminetto aperto ai quattro lati. L'installazione è veloce se

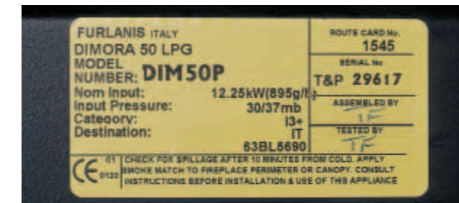
prima si seguono i consigli per la predisposizione come, per esempio, l'adduzione a gas, la presa elettrica, il foro di ventilazione, la cornice o struttura dove ospitare il focolare. La realizzazione di un frontale di abbellimento è l'ultimo lavoro, quello che dà la percezione del caminetto vero e proprio con il set di legna o di carbone in fibra ceramica avvolti da fiamme ardenti e magiche allo sguardo. SICUREZZA AL 100%



Dettaglio rilevatore d'ossigeno



Manopola e telecomando per l'accensione



Certificazione CE

Dim'ora 45 è conforme alle normative CEE in fatto di sicurezza e soggetti alla normativa europea sugli apparecchi a gas (decorative gas fire). La produzione è inserita nel sistema di qualità ISO 9002 ed ogni singolo apparecchio prodotto è acceso e testato prima di essere consegnato. E' dotato di una termocoppia che esclude automaticamente l'erogazione del gas nel caso di spegnimento della fiamma. L'Oxipilot, rilevatore d'ossigeno con due fiamme pilota, garantisce ancor più sicurezza: quando il dispositivo rileva una quantità di ossigeno inferiore al livello normale, interrompe in modo automatico la fornitura di gas al bruciatore.



DIMENSIONI

	bruciatore	braciere
Larghezza	450mm	530mm
Profondità	250mm	330mm
Altezza	190mm	210mm

DATI TECNICI

	45 NG	45 P
Tipo di gas	METANO	GPL
Potere nominale	11,0KW	10,3KW
Pressione	20mbar	30mbar
Diam. ugello/iniettore	2,75mm	1,60mm
Diam. gas connessione	1/2 pollice	1/2 pollice
Peso bruciatore	3,5kg	3,5kg



Esempio di incasso

50
60

PER ABITAZIONI PROVviste
DI CANNA FUMARIA

COLLOCAZIONE
ad appoggio, ad incasso, ad unione

CANNA FUMARIA
proporzionale alla bocca del camino

ALIMENTAZIONE
qualunque tipo di gas

SICUREZZA
certificato a norma CE

ACCENSIONE
manuale
con telecomando

DOTAZIONE
ceppi di legna in fibra ceramica

OPTIONAL
sassi di fiume in fibra ceramica
carbone in fibra ceramica
griglia frontale di abbellimento

PERSONALIZZAZIONE
Sassi di fiume in fibra ceramica
Carbone in fibra ceramica

MANUTENZIONE
annuale. Senza l'utilizzo della legna,
questi caminetti sono sempre puliti e inodori.

ENVIROMENTAL FRIENDLY
i caminetti Dim'ora non bruciano materiali
inquinanti come legna e carbone, utilizzano
il metano per favorire un'energia pulita.

STILE
Easy living

CARATTERISTICA PRINCIPALE
La grande versatilità e la capacità
di creare atmosfera, integrando
il riscaldamento domestico

Dim'ora 60 ad unione





Dim'ora 50 ad appoggio con frontale

DIM'ORA 50 60

COMPLICI DEL VOSTRO RELAX. Concedetevi una pausa. Quietè. Serenità. Un gatto che fa le fusa. Una tazza di tè caldo. Un caminetto acceso. Questa è solo una delle immagini evocative di quello che potrebbe essere uno dei momenti più belli della vostra giornata. Il punto focale è il caminetto a gas Dim'ora, l'elemento intorno al quale ci si ritrova, anche con se stessi.



Manopola e telecomando per accensione



Dim'ora accende il vostro desiderio di ozio, regalandovi libertà in totale sicurezza.



Esempio di prefabbricato in metallo per dim'ora ad incasso

CARATTERISTICHE TECNICHE
Dim'ora 50 e Dim'ora 60 sono caminetti a gas tipo classic per abitazioni provviste

Dim'ora 50 ad incasso con sassi di fiume

di canna fumaria. L'accensione è manuale o con telecomando, il quale richiede un allacciamento elettrico. La modulazione fiamma è di tipo manuale o comandata a distanza.

Questi caminetti si distinguono per la loro versatilità. 50 e 60 cm di larghezza ideali per chi ama un bel fuoco, con vassoi piatti da appoggiare, incassare o unire a due, con set di legna, di carbone in fibra ceramica o sassi di fiume, a seconda delle proprie esigenze e della personalizzazione che si vuole dare al proprio camino.

DUE PAROLE SULL'INSTALLAZIONE

L'installazione del Dim'ora 50 e del Dim'ora 60 è facile e va effettuata da un idraulico iscritto alla CCIAA come installatore di impianti a gas e perciò autorizzato al rilascio di dichiarazione di conformità dell'impianto.

I caminetti devono essere inseriti in un caminetto esistente, preesistente o nuovo con una canna fumaria efficiente e proporzionale alla bocca del camino. L'installazione è veloce se prima si seguono i consigli per la predisposizione come, per esempio, l'adduzione a gas, la presa elettrica, il foro di ventilazione, la cornice o struttura dove ospitare il focolare. Il frontale di abbellimento è il tocco finale per creare una cornice atta a valorizzare la bellezza delle fiamme su legna, carbone o sassi di fiume.

Dim'ora 60 ad appoggio con frontale



Dim'ora 60 ad incasso



Esempio di incasso

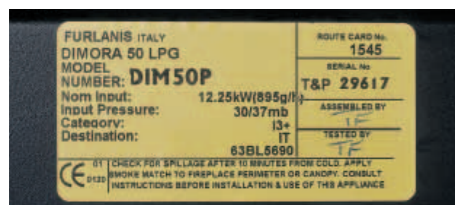


50 60

50 60

SICUREZZA GARANTITA

Dim'ora 50 e 60 sono conformi alle normative CEE in fatto di sicurezza e soggetti alla normativa europea sugli apparecchi a gas (decorative gas fire). La produzione è inserita nel sistema di qualità ISO 9002 ed ogni singolo apparecchio prodotto è acceso e testato prima di essere consegnato. Sono dotati di una termocoppia che esclude automaticamente l'erogazione del gas nel caso di spegnimento della fiamma. L'Oxipilot, rilevatore di ossigeno con due fiamme pilota, garantisce ancor più sicurezza: quando il dispositivo rileva una quantità di ossigeno inferiore al livello normale, interrompe in modo automatico la fornitura di gas al bruciatore.

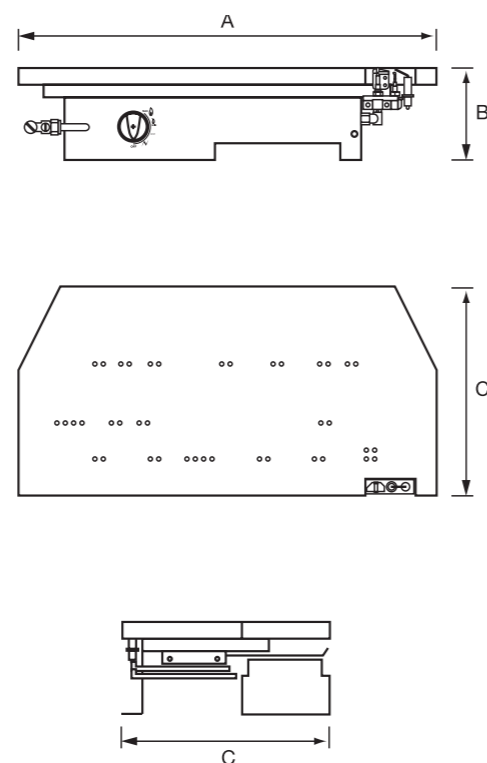


Certificazione CE



Dettaglio rilevatore d'ossigeno

DATI TECNICI



scala 1:10

DIMENSIONI

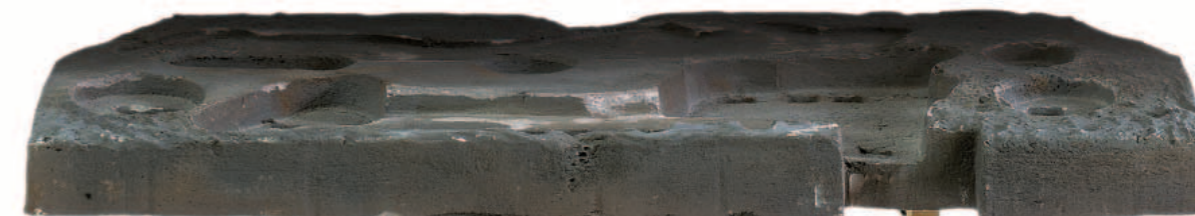
	50	60
(A) Larghezza	500 mm	600mm
(B) Altezza	115mm (senza legna)	115mm (senza legna)
(C) Profondità	250mm	250mm

DATI TECNICI

	50NG - 60NG	50P - 60P
Tipo di gas	METANO	GPL
Potere nominale	12,25KW	11,9KW
Pressione	20mbar	30mbar
Diam. ugello/iniettore	3,1mm	1,8mm
Diam. gas connessione	1/2 pollice	1/2 pollice
Peso	3,5kg - 4,5kg	3,5kg - 4,5kg



legna ceramica



porta legna ceramica



adduzione

accensione

basamento

oxypilot